



# GESTIÓN ADMINISTRATIVA Y FINANCIERA

Integrantes:

- LISDAY MARTINEZ ALSINA (LIDER)
- JUAN JESUS GOMEZ ORDOÑEZ
- ALEXANDER VARGAS
- MARITZA ALEXANDRA RANGEL



**La gestión administrativa tiene como objetivo:**

**Apoyar a la gestión académica mediante componentes como la matrícula, administración de la planta física , los recursos y servicios complementarios como talento humano, apoyo financiero y contable.**



- **MATRICULA**
- **PLANTA FISICA (MEJORAMIENTO A SEDES)**
- **ADMINISTRACION DE SERVICIOS COMPLEMENTARIOS (PAE Y TRANSPORTE)**
- **TALENTO HUMANO**



# MATRICULA

La I.E.R. Vega del Tigre realiza un proceso de matrícula riguroso al inicio y durante el año en curso, con el fin de que toda la comunidad educativa tenga ese acceso de primera mano a la hora de definir la situación académica de sus hijos

**MATRICULA INICIAL 2025: 403 ESTUDIANTES**

**FINALIZAMOS CON UNA MATRICULA: 357 ESTUDIANTES.**



# PLANTA FISICA

(MEJORAMIENTO A SEDES)

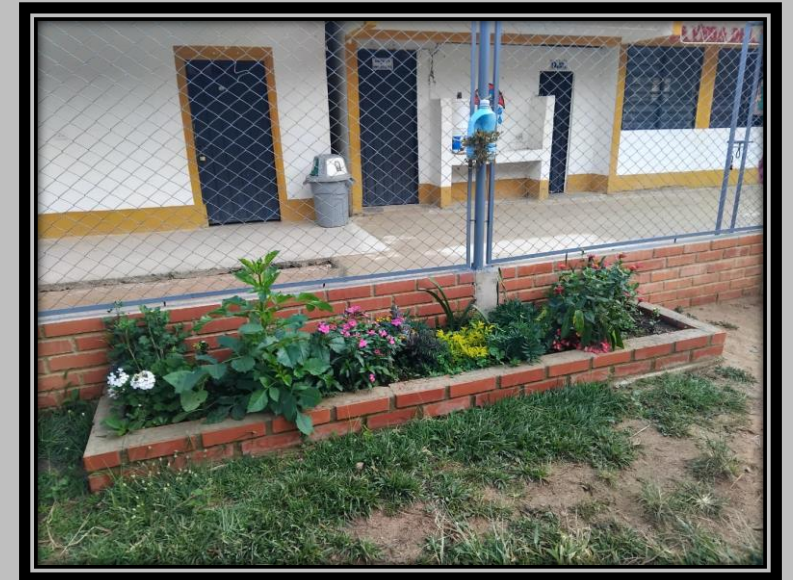
Se realizaron algunas adecuaciones y mejoramientos en cada una de las sedes, con el fin de fortalecer los espacios y brindar mejores condiciones a la comunidad educativa



# PLANTA FISICA

(MEJORAMIENTO A SEDES)

## Sede la Arenosa:





# PLANTA FISICA

(MEJORAMIENTO A SEDES)

## Sede la Trocha:





# PLANTA FISICA

(MEJORAMIENTO A SEDES)

## Sede San Juan:

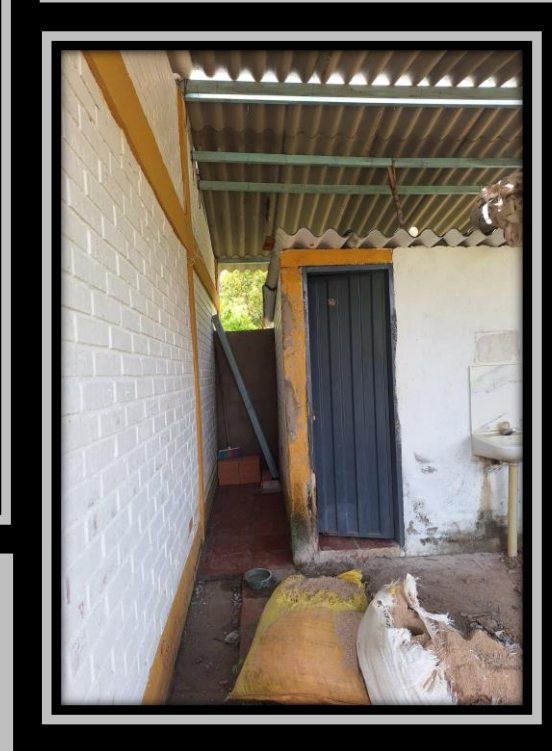


# Sede Vega del Tigre:



## PLANTA FISICA

(MEJORAMIENTO A SEDES)





## SERVICIOS COMPLEMENTARIOS

- **TRANSPORTE**

Durante el año 2025, la Institución Educativa Rural Vega del Tigre no contó con el servicio de transporte escolar.

- **ALIMENTACION (PAE)**

Durante el año 2025, la Institución Educativa Rural Vega del Tigre contó con el programa de alimentación escolar (PAE) garantizando a los estudiantes el suministro oportuno de los complementos alimentarios, contribuyendo así a su bienestar y permanencia en el Sistema Educativo





# TALENTO HUMANO

- La Institución Educativa Rural Vega del Tigre cuenta con un talento humano comprometido y capacitado, conformado por directivos y docentes que trabajan de manera articulada para garantizar una educación de calidad y el bienestar de toda la comunidad educativa.





GRACIAS