

Bienvenidas





Gestión Directiva

Autoevaluación 2025





Direccionamiento Estratégico

Los factores analizados son:

Misión, Visión Y Principios, En El Marco De Una Institución Integrada

Metas Institucionales

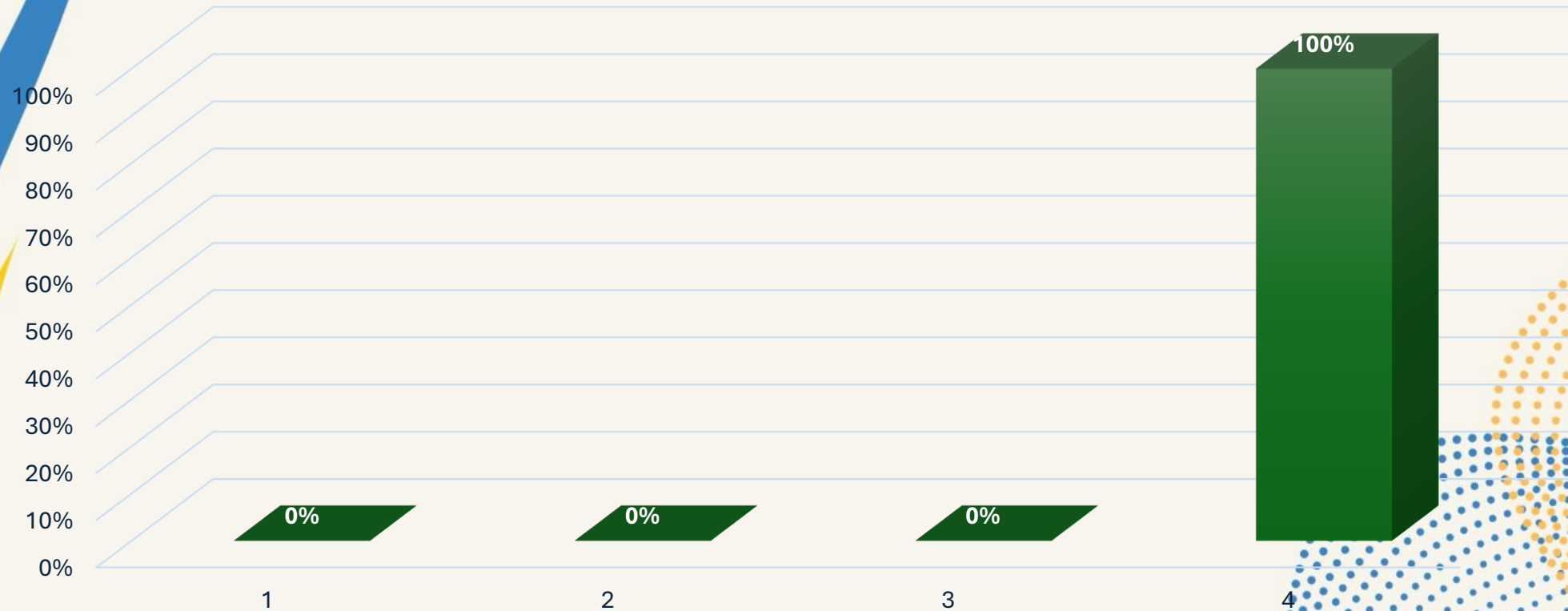
Conocimiento Y Apropiación Del Direccionamiento

Política De Inclusión De Personas De Diferentes Grupos Poblacionales O Diversidad Cultural



Direccionamiento Estratégico

Año 2025. Direccionamiento Estratégico



*4 componentes



Gestión Estratégico

Los factores analizados son:

Liderazgo

Articulación de planes, proyectos y acciones

Estrategia pedagógica

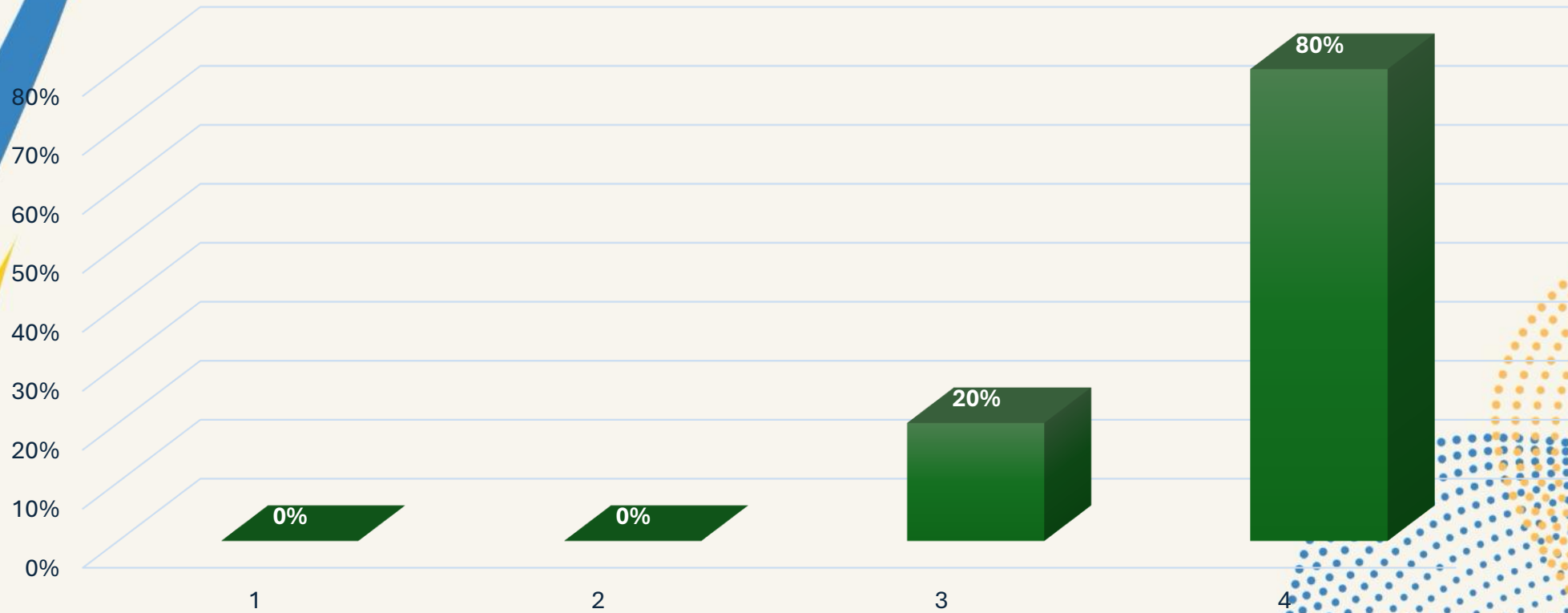
Uso de información (interna y externa) para la toma de decisiones

Seguimiento y autoevaluación



Gestión Estratégica

Año 2024



*5 componentes



Gobierno Escolar

Los factores analizados son:

Consejo Directivo

Consejo Académico

Comisión De Evaluación y Promoción

Comité De Convivencia

Consejo Estudiantil

Personero Estudiantil

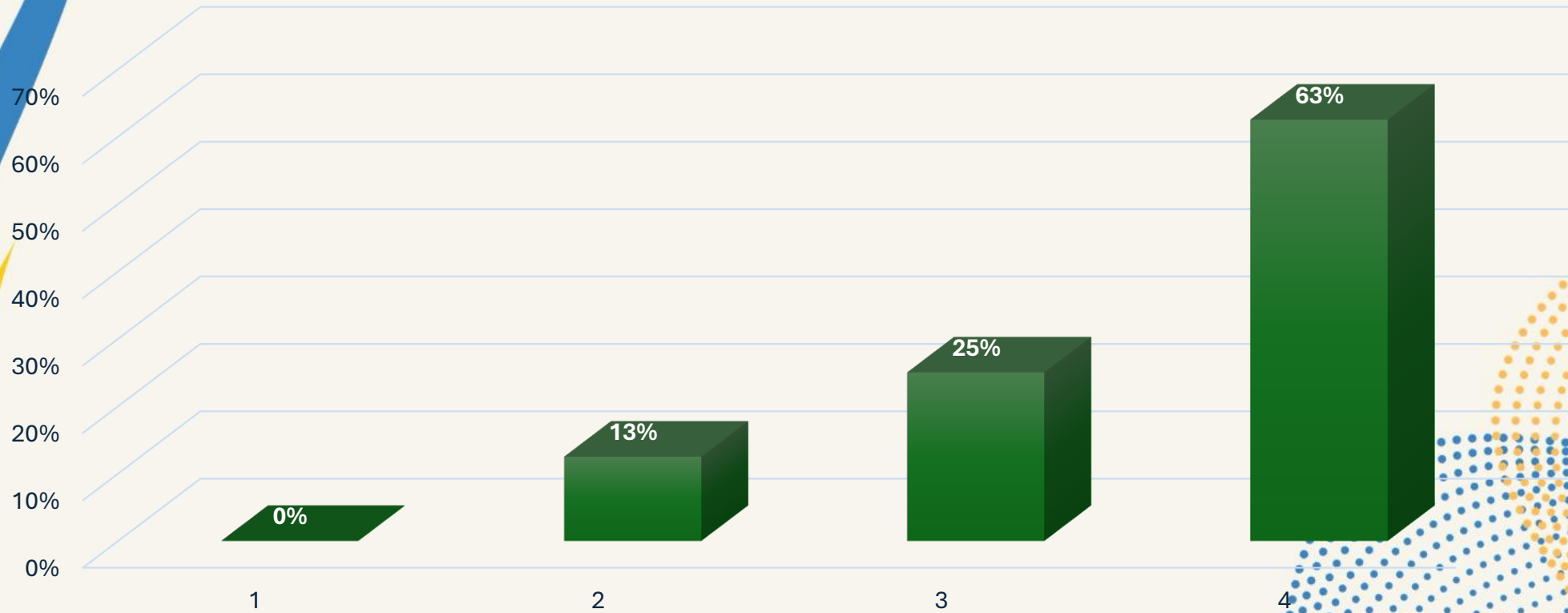
Asamblea de Padres De Familia

Consejo de Padres De Familia



Gobierno Escolar

Año 2025. Gobierno Escolar



*8 componentes



Cultura Institucional

Los factores analizados son:

Mecanismos De Comunicación

Trabajo En Equipo

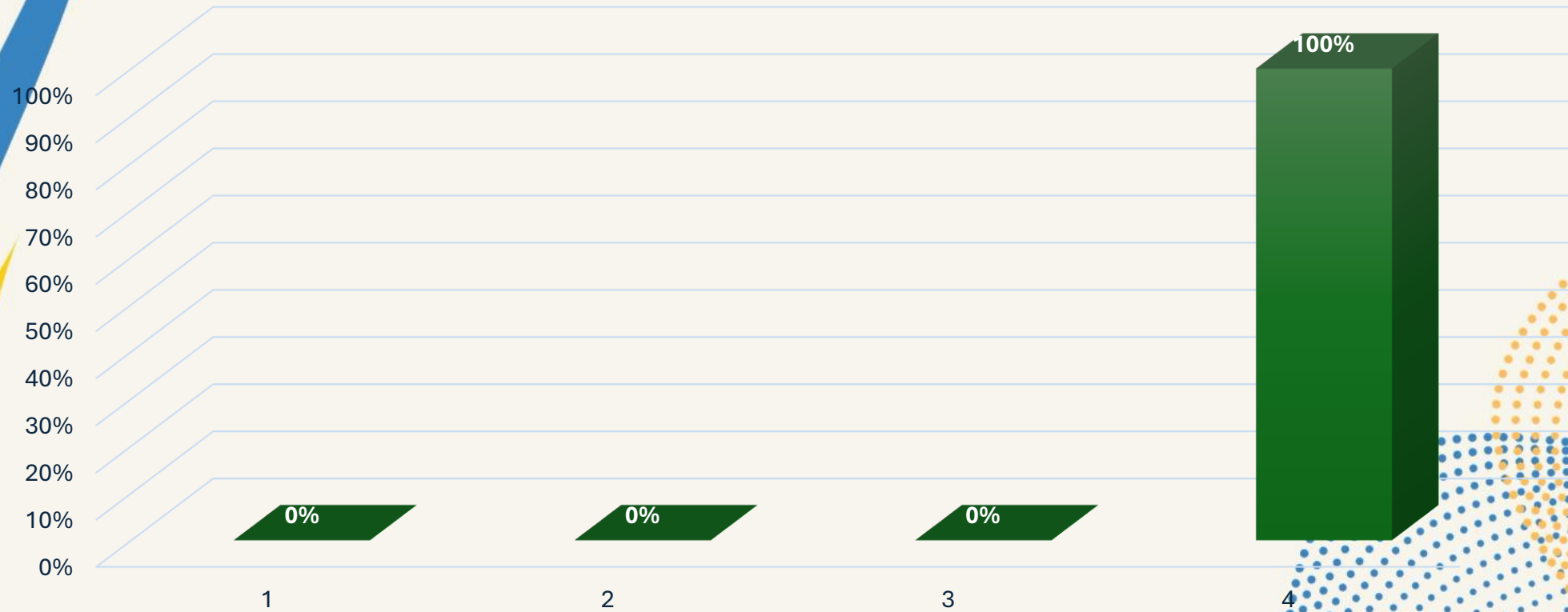
Reconocimiento De Logros

Identificación y Divulgación De Buenas Practicas



Cultura Institucional

Año 2025. Cultura Institucional



*4 componentes



Clima Escolar

Los factores analizados son:

Pertenencia y Participación

Ambiente Físico

Inducción A Los Nuevos Estudiantes

Motivación Hacia El Aprendizaje

Manual De Convivencia

Actividades Extracurriculares

Bienestar Alumnado

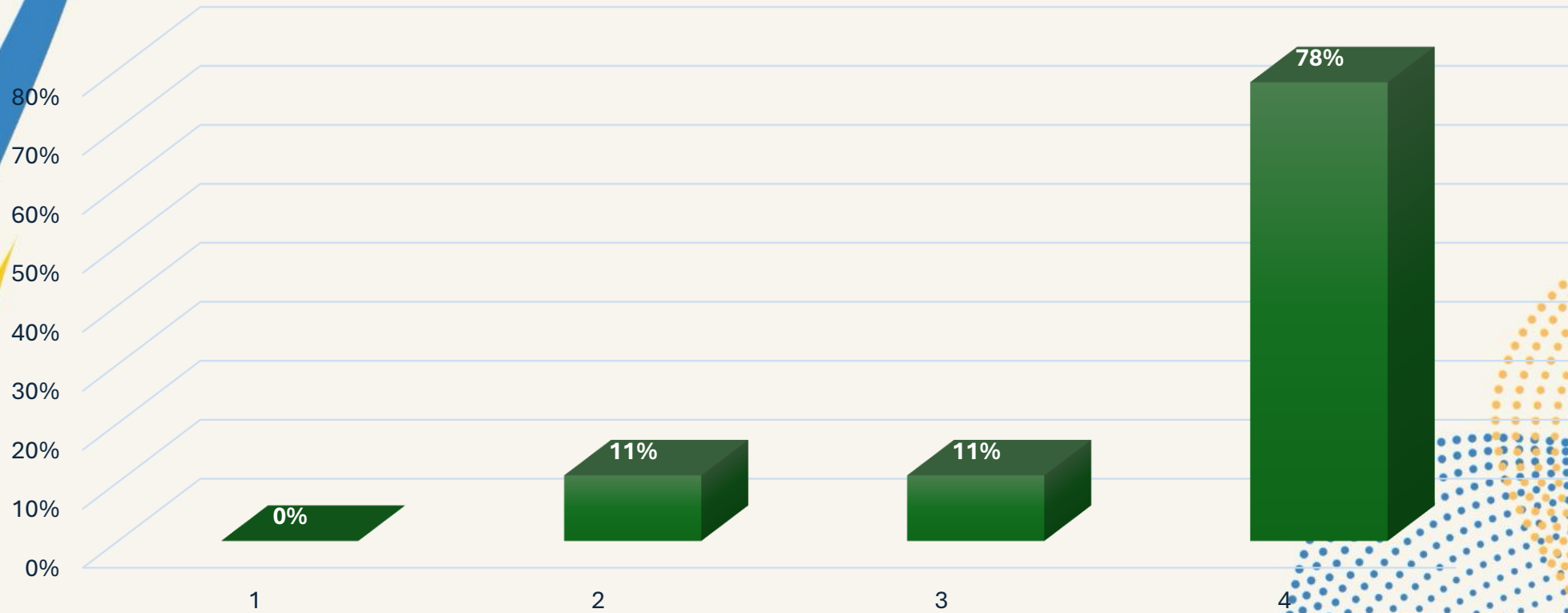
Manejo de Conflictos

Manejo de Casos Dificiles



Clima Escolar

Año 2025. Clima Escolar



*9 componentes



Relaciones Con El Entorno

Los factores analizados son:

Familias o acudientes

Autoridades Educativas

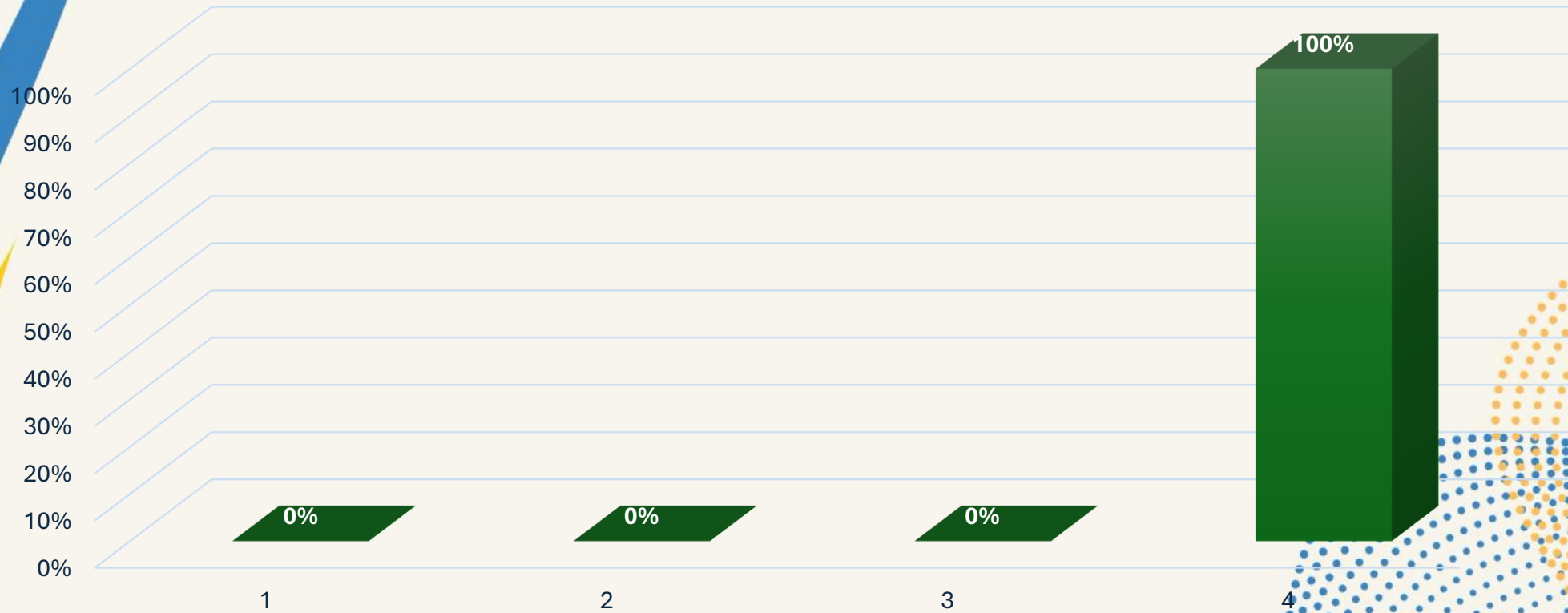
Otras Instituciones

Sector Productivo



Relaciones Con El Entorno

Año 2025. Relaciones con el entorno



*4 componentes



Oportunidades De Mejora 2026

Los
factores
priorizados
son:

Gobierno Escolar

Manual De Convivencia



¡Gracias!



Bienvenidas





Rendición de Cuentas

- **Gestión Administrativa y Financiera**
- **Vigencias 2025**



Docentes integrantes de la Gestión Administrativa

- Nancy Stella Carrillo
- Rosalba Molano
- Nancy Judith Suarez
- Fabiola Astrid Sierra
- Lucia Areníz
- Mariela Botia
- Lidya Wilches Villamizar
- Jaime Humberto Suarez
- Darío Antonio Acevedo
- Michael Molina
- Jorge Armando Villamizar (Líder)





Fortalezas

- Apoyo eficiente a la gestión académica.
- Procesos administrativos organizados (matrículas, boletines, archivo) .
- Gestión financiera y contable oportuna.
- Adquisición de recursos





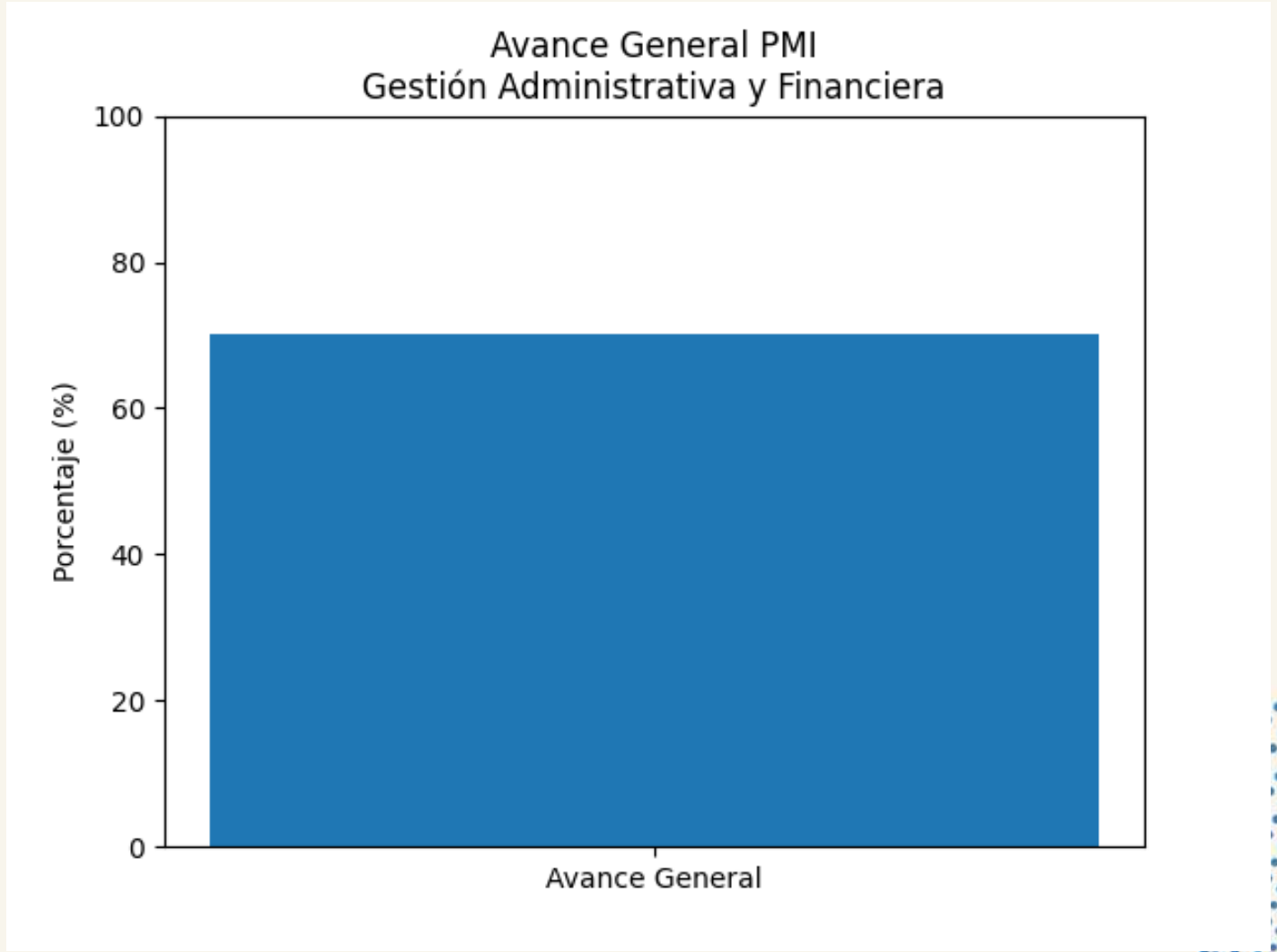
Oportunidades de Mejoramiento

- Mejoramiento de la planta física institucional.
- Actualización y mantenimiento de equipos tecnológicos.



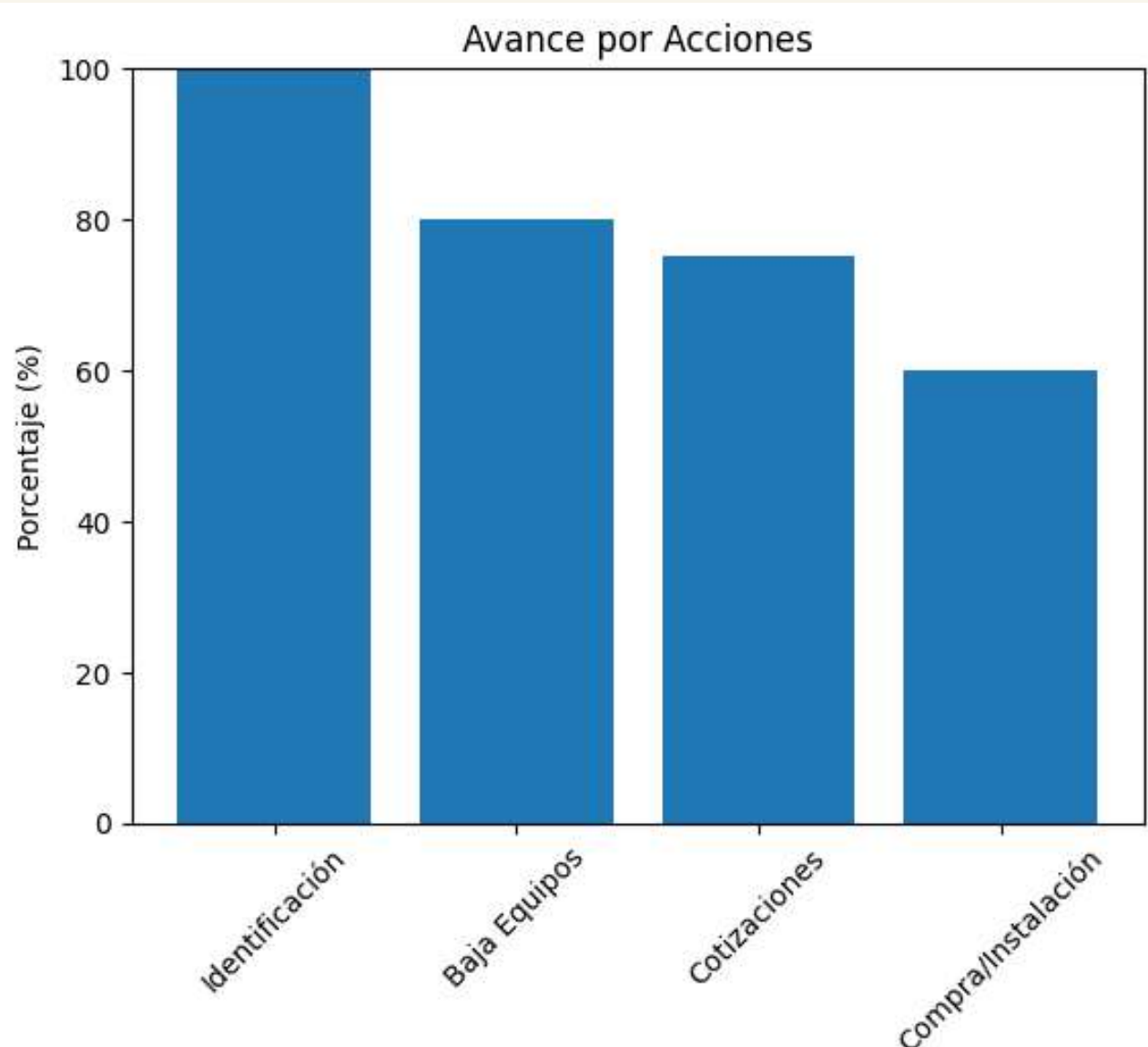


Avance General del PMI





Avance por





Conclusión

- La institución evidencia solidez administrativa y financiera, proyectando mejoras estructurales y tecnológicas para fortalecer la calidad del servicio educativo.





"La administración es el proceso de planear, organizar, dirigir y controlar los recursos para alcanzar los objetivos."



Alberto Chiavenato





MUCHAS GRACIAS



Bienvenidas





GESTIÓN ACADÉMICA

RENDICIÓN DE CUENTAS AÑO 2025



Gestión Académica 2025

- Rendición de Cuentas
- Ruta de Mejoramiento Institucional – Guía 34
- Autoevaluación – PMI – Seguimiento



Resultados Generales

Nivel 4 – Fortalezas consolidadas:

- Plan de estudios articulado al PEI
- Evaluación colegiada y seguimiento académico

Nivel 3 – En fortalecimiento:

- Uso articulado de recursos para el aprendizaje

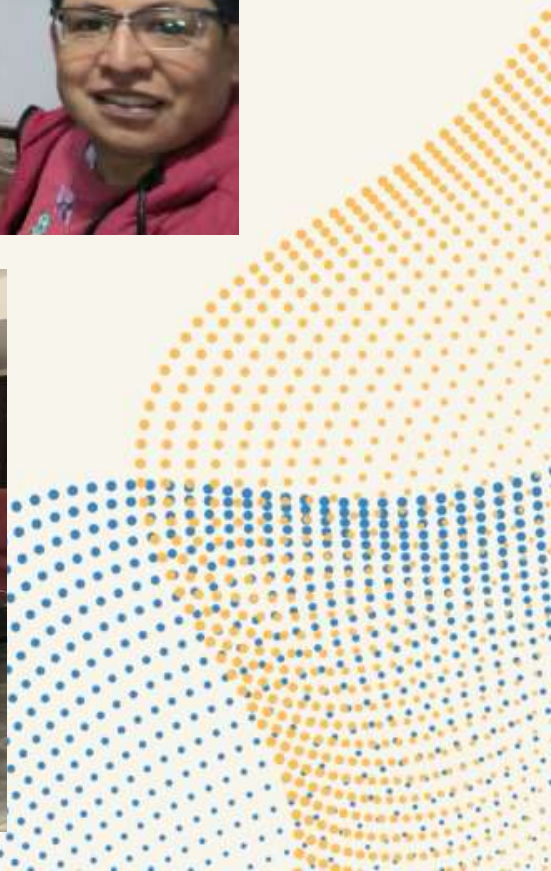


Componente Prioritario 2025

- Integración pedagógica de recursos tecnológicos
- Computadores, impresora 3D, tablero digital, dron, robótica
- Meta: capacitación docente y manuales de uso
- Avance 2025: 30%
- Proyección 2026:
- consolidación institucional



Componente Prioritario 2025





Compromiso y Proyección 2026

- Fortalecer componentes en Nivel 3
- Ampliar formación docente en innovación
- Consolidar cultura de mejoramiento continuo
- Trabajo conjunto institución – familia



Gracias por
su atención





RECURSOS FISICOS





CENTRO DE INTERERES SPORTS





CENTRO DE INTERERES SPORTS





MATERIAL PRIMERA INFANCIA





PRESENTACION Y ENTREGA





CENTRO DE INTERERES - MUSICA







CENTRO DE INTERERES - MUSICA





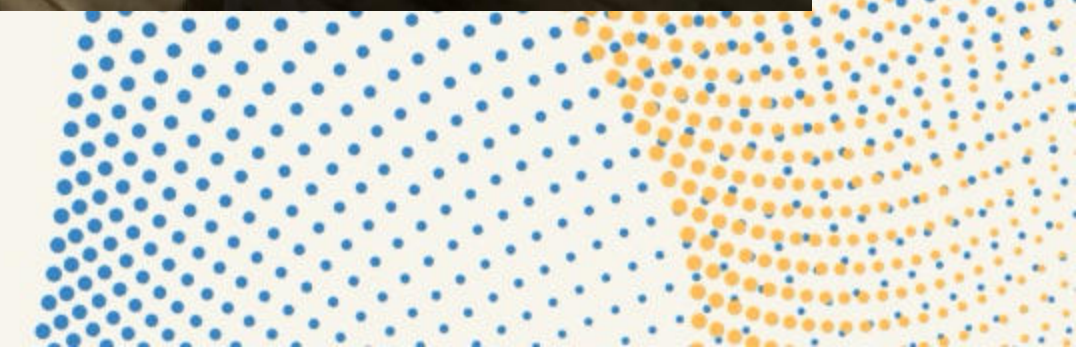


PROYECTO I.A. Y ROBOTICA





PROYECTO I.A. Y ROBOTICA





GRACIAS

