

# ANÁLISIS PRUEBAS SABER

2025





# INTRODUCCIÓN

El presente análisis se centra en los resultados obtenidos en las pruebas saber por parte de los estudiantes del Colegio San Miguel, ubicado en el municipio de Hacarí, Norte de Santander, Colombia.

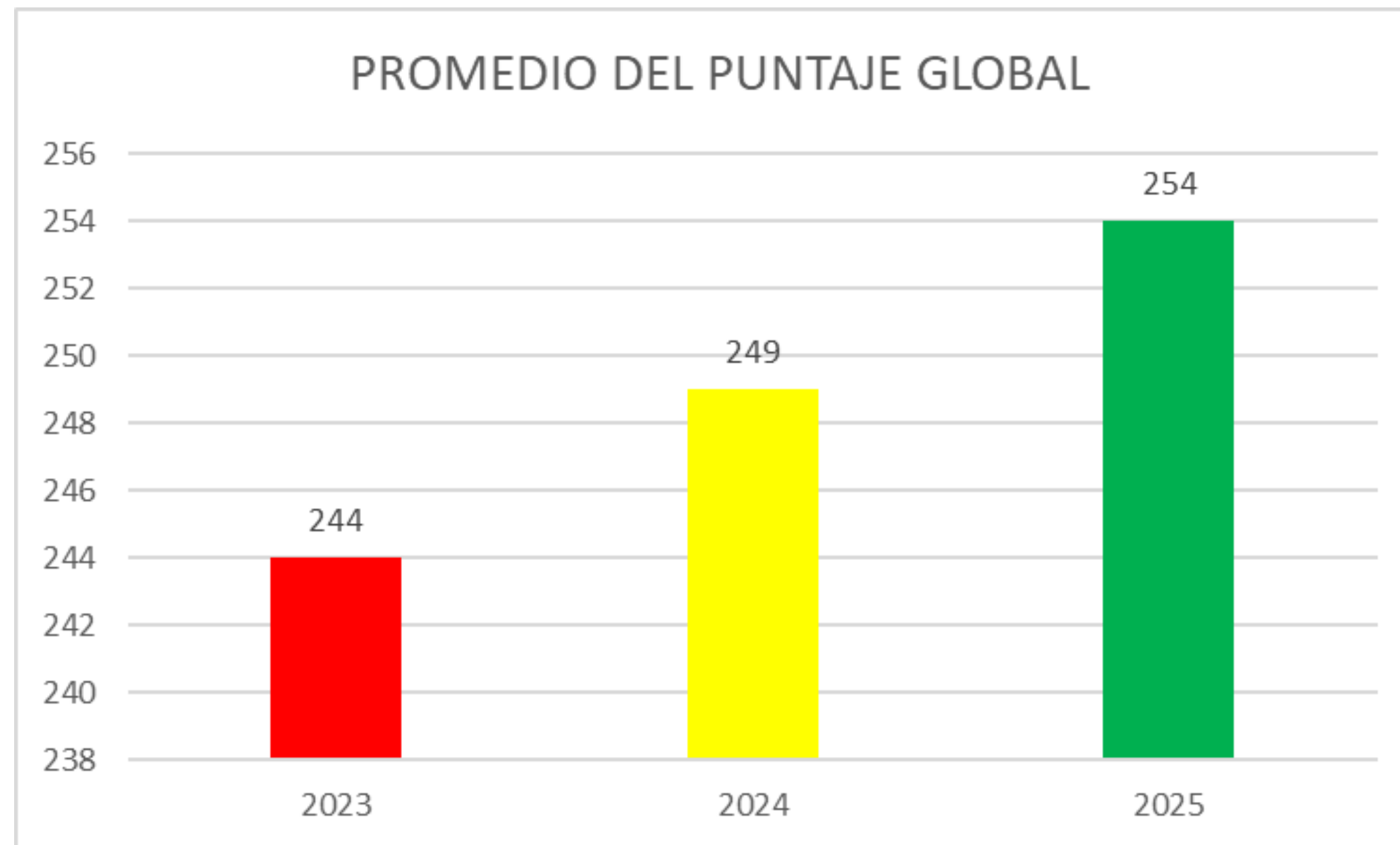
El objetivo de este análisis es interpretar los datos obtenidos en las áreas evaluadas, identificar fortalezas y debilidades, y proponer estrategias que permitan fortalecer el desempeño académico de los estudiantes en el futuro.



## **PROMEDIO DEL PUNTAJE GLOBAL Y DESVIACIÓN ESTÁNDAR**

**Durante los tres últimos años la institución educativa colegio san Miguel ha tenido un crecimiento a nivel global teniendo en cuenta los siguientes resultados. Año 2023 244, año 2024 249 y año 2025 254 esto gracias al compromiso y dedicación de la comunidad educativa directivos docentes, docentes estudiantes y padres de familia**

# REPRESENTACIÓN GRAFICA



# 1. LECTURA CRITICA

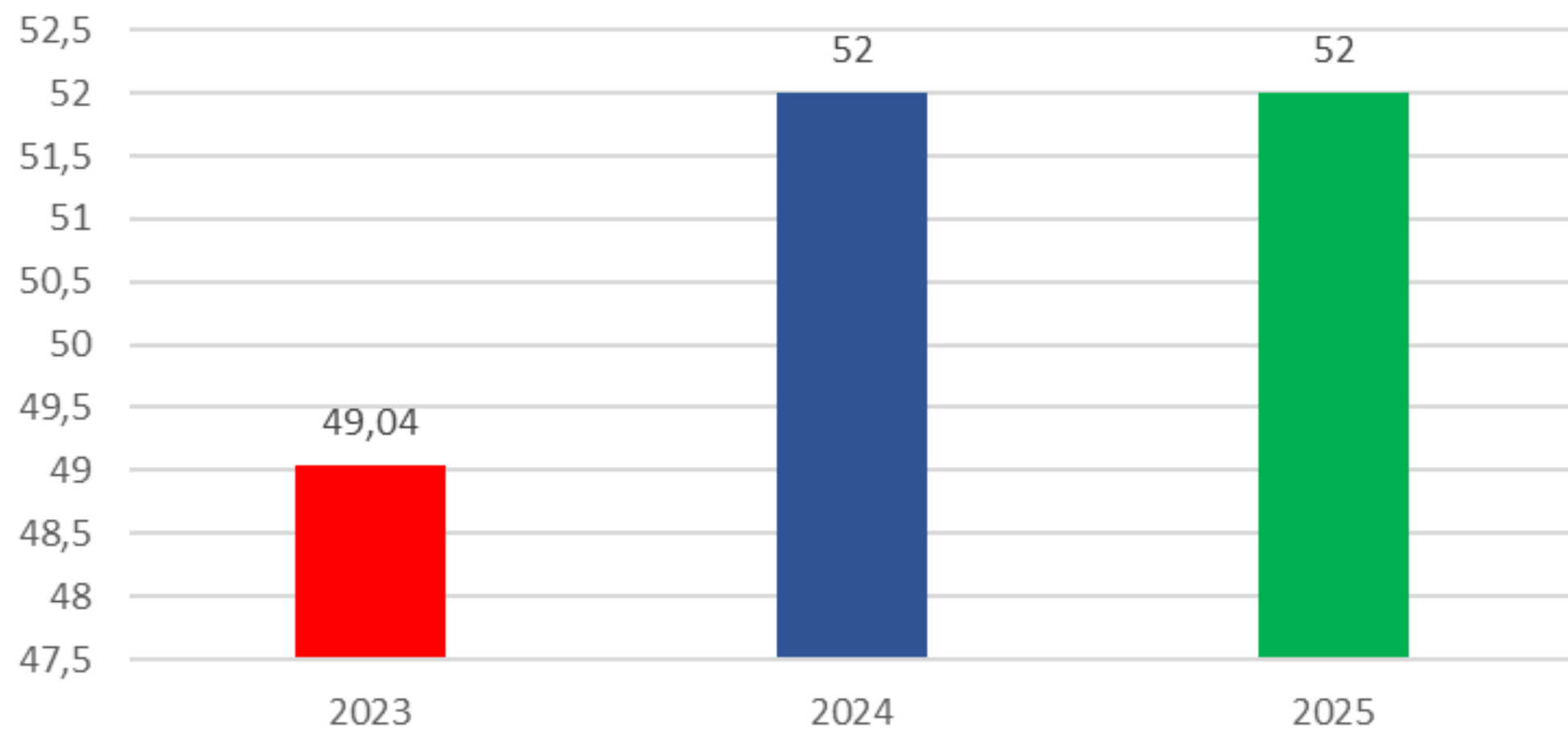
En el área de Lectura Crítica se evaluaron 45 estudiantes para el año 2023; 49 estudiantes para el 2024 y 42 en el 2025

El promedio de los últimos 3 años ha sido muy significativo donde en el año 2023 obtuvimos un promedio del 49.04 en 2024 año un porcentaje del 52 y en el año 2025 52 eso quiere decir que el promedio se mantuvo.



# REPRESENTACIÓN GRAFICA

PRUEBA SABER LECTURA CRITICA



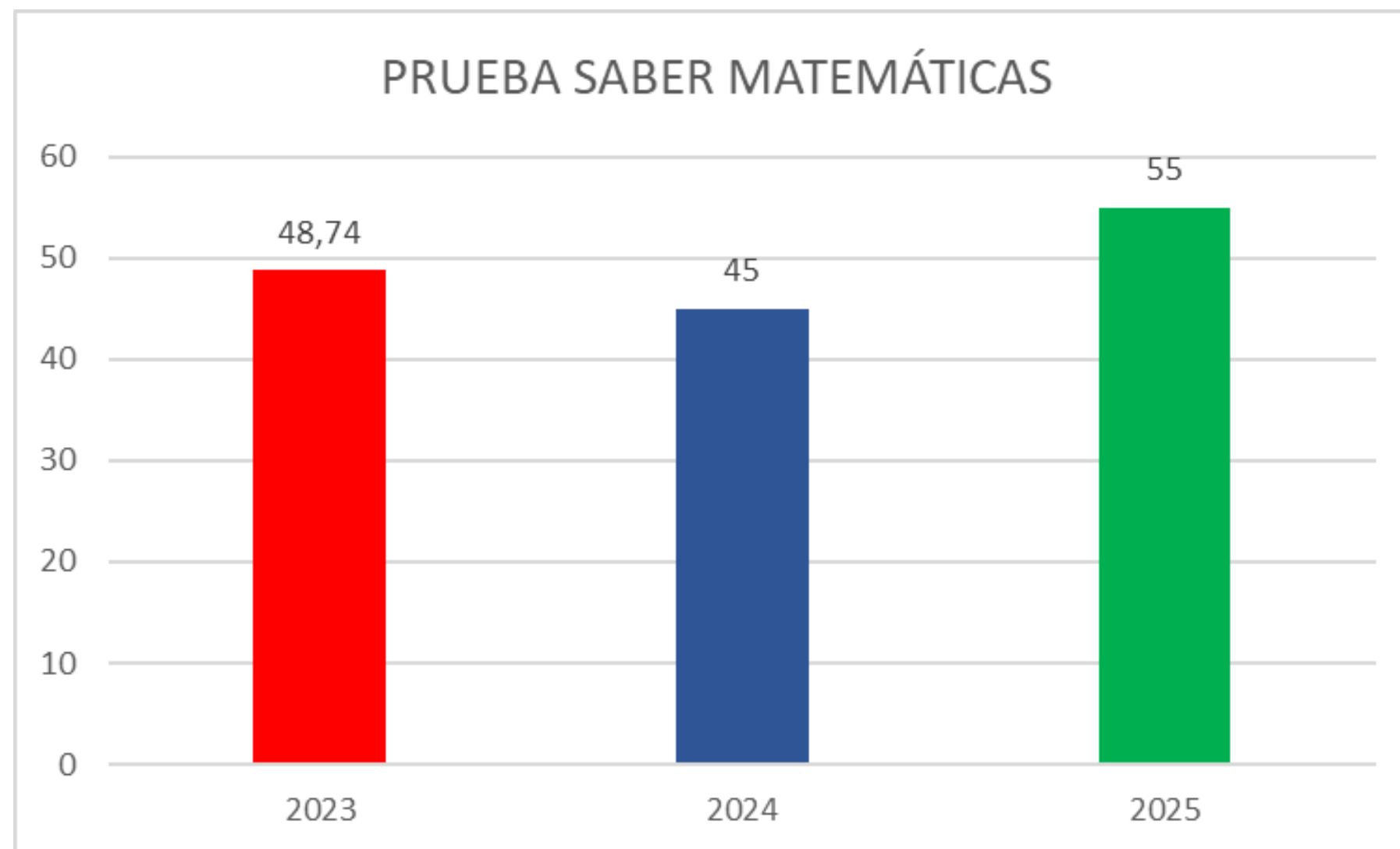
# MATEMÁTICAS

En el área de Matemáticas se evaluaron 45 estudiantes para el año 2023; 49 estudiantes para el año 2024 y 42 en el 2025

El porcentaje de los últimos 3 años ha sido muy significativo donde en el año 2023 obtuvimos un promedio del 48.74 en 2024 año un porcentaje del 52 y en el año 2025 55 eso quiere decir que aumentamos 3 puntos de acuerdo con el porcentaje del año pasado.



# REPRESENTACIÓN GRAFICA



# CIENCIAS SOCIALES

AÑO 2023:

- NUMERO DE ESTUDIANTES EVALUADOS: 45 ESTUDIANTES
- PROMEDIO GENERAL EVALUADOS EN EL AREA: 46.13

AÑO 2024:

- NUMERO DE ESTUDIANTES EVALUADOS: 49 ESTUDIANTES
- PROMEDIO GENERAL EVALUADOS EN EL AREA: 45

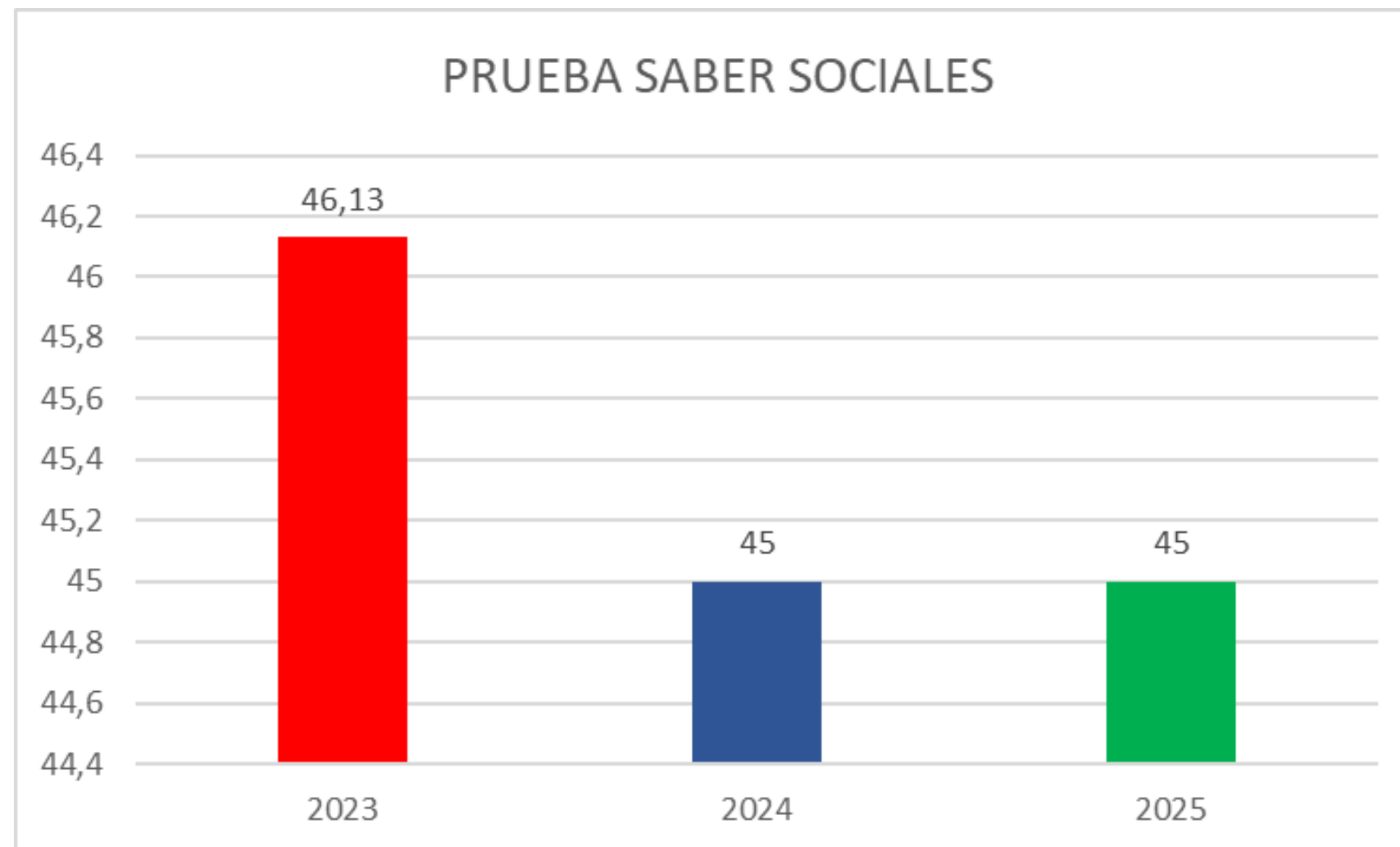
AÑO 2025:

- NUMERO DE ESTUDIANTES EVALUADOS: 42 ESTUDIANTES
- PROMEDIO GENERAL EVALUADOS EN EL AREA: 45

EL PROMEDIO SE MANTUVO PERO NO SUPERAMOS EL DEL AÑO 2023



# REPRESENTACIÓN GRAFICA



# CIENCIAS NATURALES

AÑO 2023:

- NUMERO DE ESTUDIANTES EVALUADOS: 45 ESTUDIANTES
- PROMEDIO GENERAL EVALUADOS EN EL AREA: 48

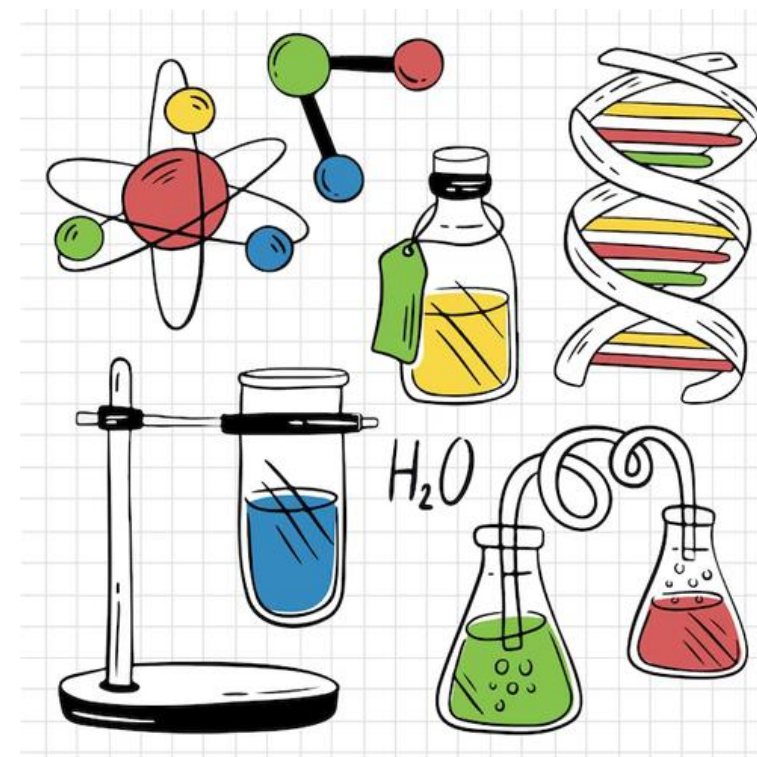
AÑO 2024:

- NUMERO DE ESTUDIANTES EVALUADOS: 49 ESTUDIANTES
- PROMEDIO GENERAL EVALUADOS EN EL AREA: 51

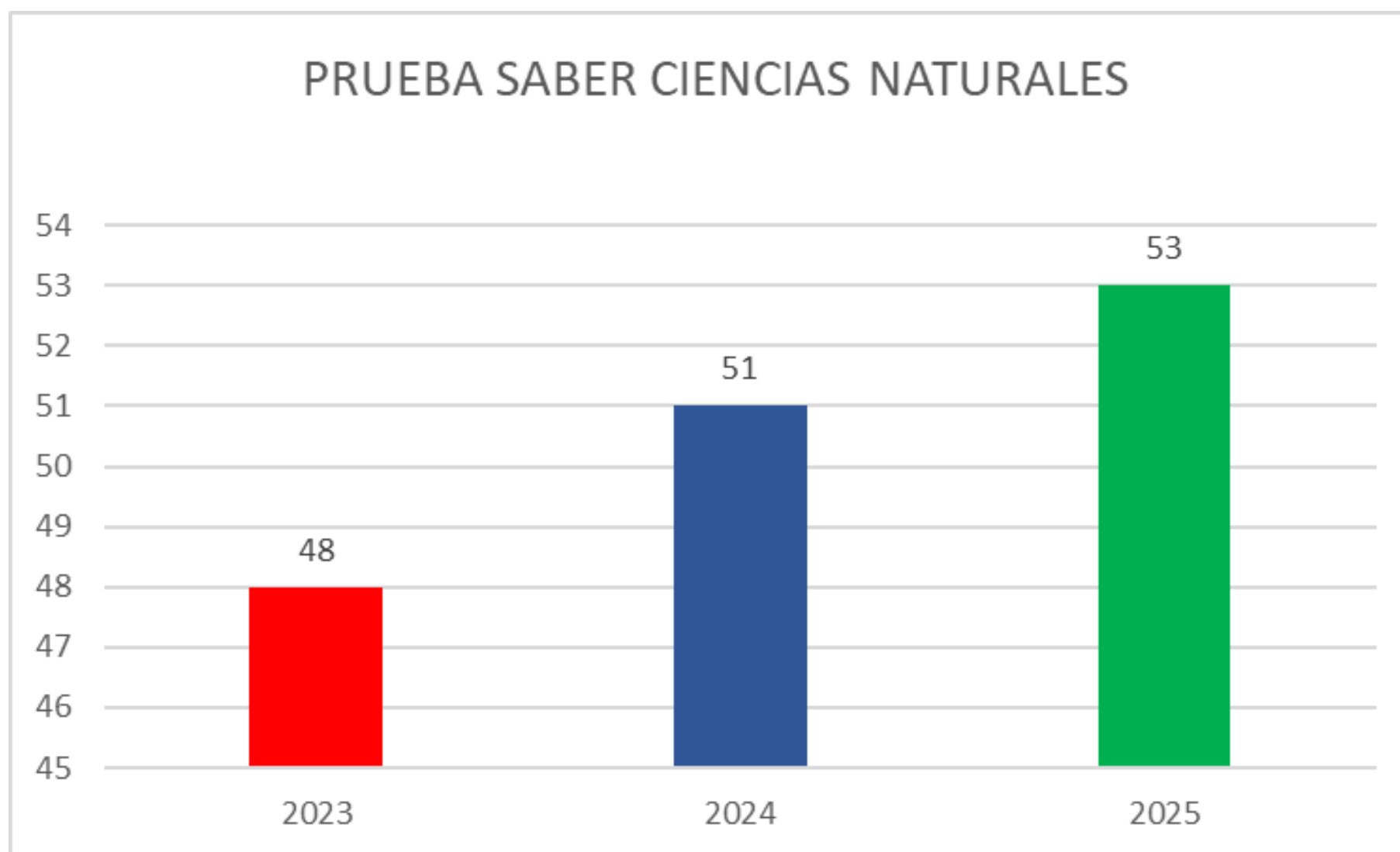
AÑO 2025:

- NUMERO DE ESTUDIANTES EVALUADOS: 42 ESTUDIANTES
- PROMEDIO GENERAL EVALUADOS EN EL AREA: 54

UN AUMENTO DE TRES PUNTOS



# REPRESENTACIÓN GRAFICA



# INGLÉS

AÑO 2023:

- NUMERO DE ESTUDIANTES EVALUADOS: 45 ESTUDIANTES
- PROMEDIO GENERAL EVALUADOS EN EL AREA: 45

AÑO 2024:

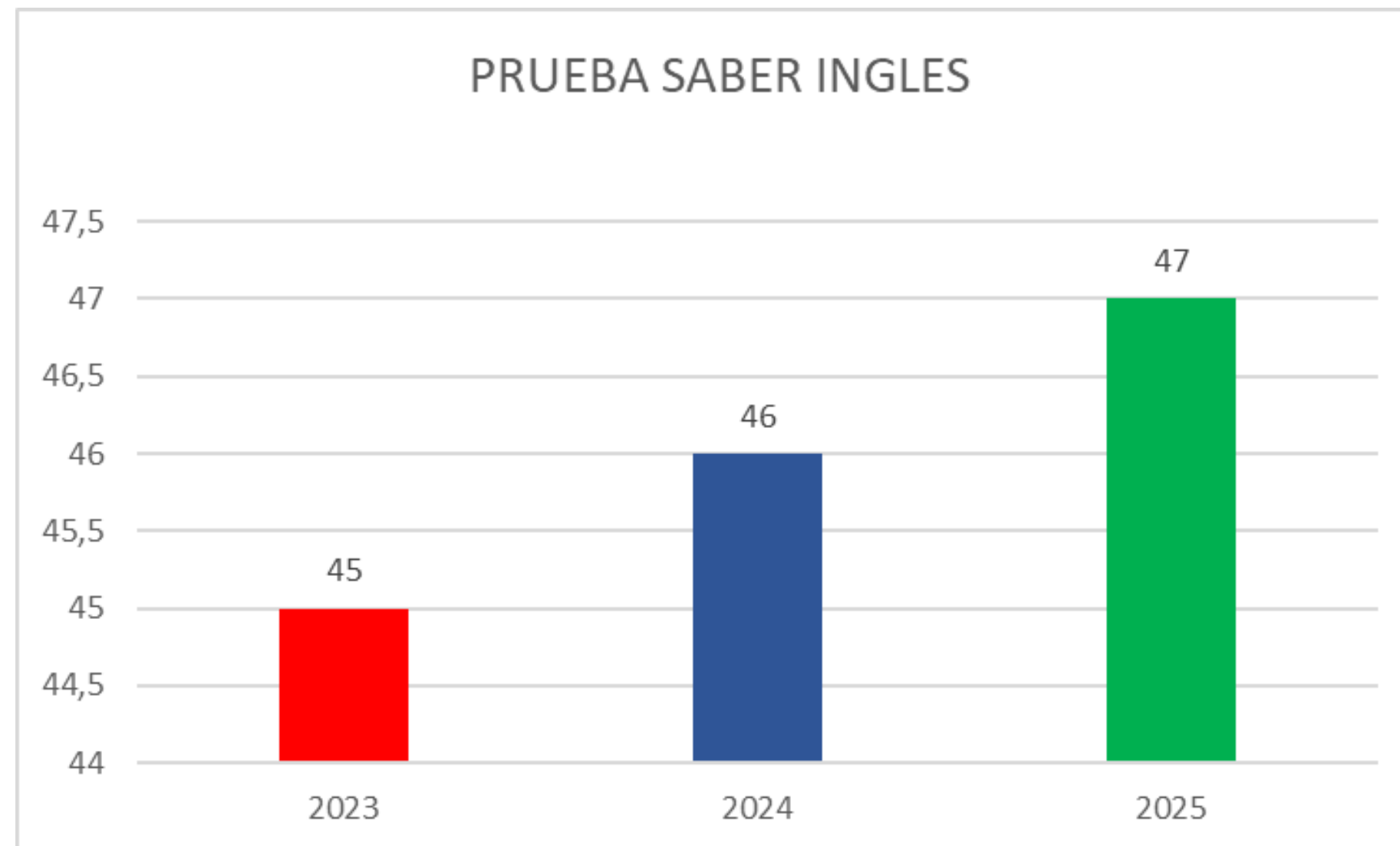
- NUMERO DE ESTUDIANTES EVALUADOS: 49 ESTUDIANTES
- PROMEDIO GENERAL EVALUADOS EN EL AREA:46

AÑO 2025:

- NUMERO DE ESTUDIANTES EVALUADOS: 42 ESTUDIANTES
  - PROMEDIO GENERAL EVALUADOS EN EL AREA:47
- UN AUMENTO DE 1 PUNTO



# REPRESENTACIÓN GRAFICA





# CONCLUSIONES

El resultado final arroja un porcentaje de 254 donde la Institución Educativa tuvo un crecimiento de 10 puntos en el termino de tres años, el cual sigue siendo un desafío llegar a un puntaje 260 para este año lectivo.