

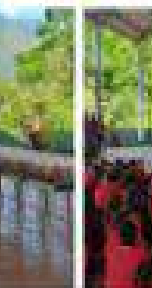
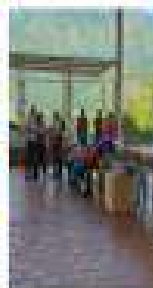
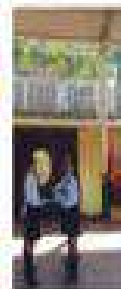


REUNIÓN AUDIENCIA PÚBLICA RENDICIÓN DE CUENTAS VIGENCIA 2024



**INSTITUCIÓN
EDUCATIVA
RURAL
EL DIAMANTE
BIENVENIDOS**

**¡Formando integralmente los ciudadanos que
*Requiere nuestro país!***





AGENDA RENDICIÓN DE CUENTAS

1. Oración y reflexión, profesora: Libia Vanegas Vanegas.
2. Acto protocolario
3. Presentación de los equipos de trabajo
4. Desarrollo de la reunión de Audiencia Pública de la Gestión Escolar e informe de financiero y contable por Áreas de Gestión Escolar.
5. Participación de los invitados especiales y asistentes a la reunión de Audiencia Pública
6. Preguntas y respuestas a los participantes.
7. Conclusiones y proposiciones.
8. Marcha final



¡ Formando los ciudadanos que requiere nuestro país!





GESTIÓN DIRECTIVA



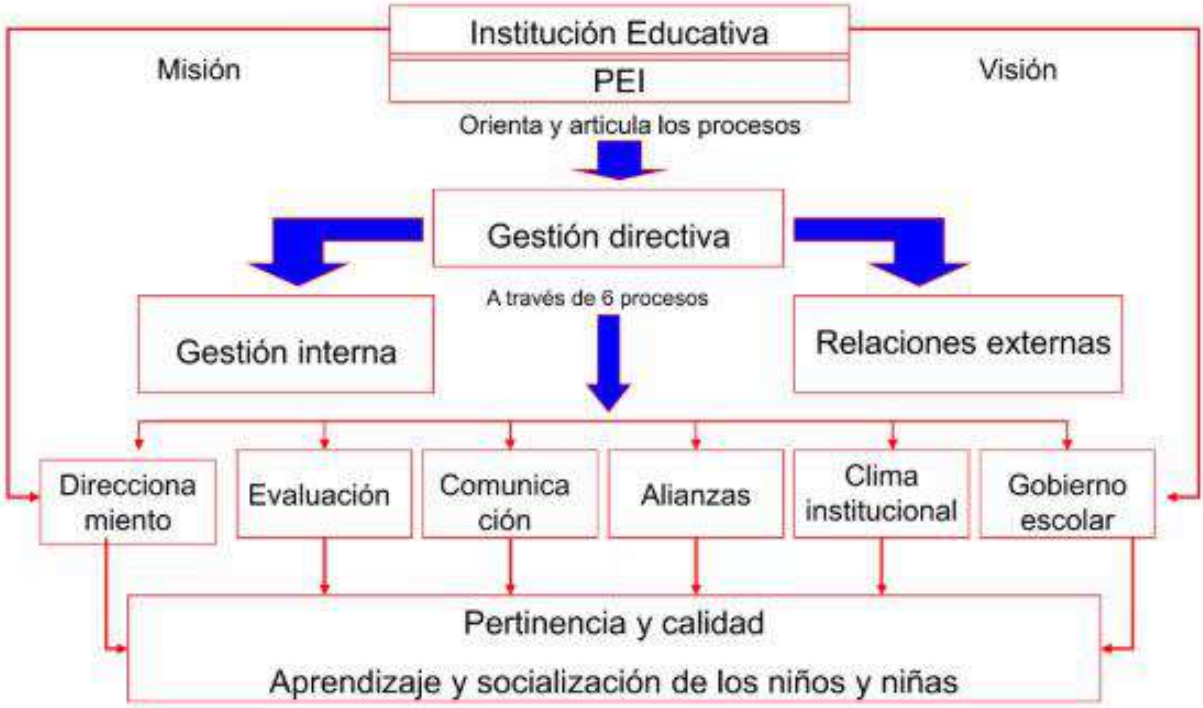


RECTOR
CARLOS JULIO PEÑALOZA GARCÍA
DOCENTES
MARINA ORDOÑEZ VILLAMIZAR
LUZ MARY DELGADO CAICEDO
LIZETH TORRES PÉREZ
MARÍA LOURDES QUINTANA F.

**¡Formamos integralmente los ciudadanos que
requiere nuestro país!**

RENDICIÓN DE CUENTAS VIGENCIA 2024

Mapa de la Gestión Directiva



¡ Formando los ciudadanos que requiere nuestro país!



DIRECCIONAMIENTO ESTRATÉGICO

Política de Inclusión

Es un proceso permanente que reconoce, valora y responde de manera pertinente a la diversidad de características, intereses, posibilidades y expectativas de los NNJA, cuyo objetivo es promover su desarrollo, aprendizaje y participación, en un ambiente de aprendizaje común, sin discriminación o exclusión alguna, los ajustes razonables requeridos en su proceso educativo, a través de prácticas, políticas y culturas que eliminan las barreras existentes en el entorno educativo.



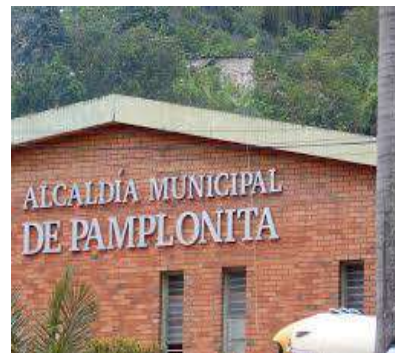
¡ Formando los ciudadanos que requiere nuestro país!



RENDICIÓN DE CUENTAS
VIGENCIA 2024

GESTIÓN ESTRATÉGICA

Articulación de Planes, Proyectos, acciones



¡ Formando los ciudadanos que requiere nuestro país!



GESTIÓN ESTRATÉGICA

Uso de Información Interna y Externa



The screenshot displays the SIMPADE (Sistema de Información para el Monitoreo, la Promoción y el Análisis de la Desempeño Escolar) website. It features a header with the logo of the Ministerio de Educación Nacional and the text 'SIMPADA Sistema de Información para el Monitoreo, la Promoción y el Análisis de la Desempeño Escolar'. Below the header, there are navigation tabs for 'Inicio', 'Evaluación', 'Cuentas de Rendimiento', 'Monitoreo', 'Gestión de Calidad', and 'Módulos de Evaluación'. The main content area includes a 'VIDA' logo, a 'DANE' logo, and a 'SIFSE' logo. A section titled 'Carpeta Institucional' is visible, along with a 'Sistema de Información Unificado de Convivencia Escolar - SIUCE-' label. The bottom of the screenshot shows logos for the 'Secretaría de Educación Norte de Santander' and 'VIVE COLEGIO'.



¡ Formando los ciudadanos que requiere nuestro país!



GOBIERNO ESCOLAR

- CONSEJO DIRECTIVO
- CONSEJO DE PADRES
- ASAMBLEA DE PADRES



¡ Formando los ciudadanos que requiere nuestro país!



GOBIERNO ESCOLAR

- CONSEJO ACADÉMICO
- COMISIÓN DE EVALUACIÓN Y PROMOCIÓN



¡ Formando los ciudadanos que requiere nuestro país!





RENDICIÓN DE CUENTAS
VIGENCIA 2024

GOBIERNO ESCOLAR

- CONSEJO ESTUDIANTIL



¡ Formando los ciudadanos que requiere nuestro país!



CULTURA INSTITUCIONAL

- MECANISMO DE COMUNICACIÓN



¡ Formando los ciudadanos que requiere nuestro país!



CULTURA INSTITUCIONAL

- TRABAJO EN EQUIPO



¡ Formando los ciudadanos que requiere nuestro país!



CULTURA INSTITUCIONAL

- RECONOCIMIENTO DE LOGROS



¡ Formando los ciudadanos que requiere nuestro país!



CULTURA INSTITUCIONAL

- IDENTIFICACIÓN Y DIVULGACIÓN DE BUENAS PRÁCTICAS



¡ Formando los ciudadanos que requiere nuestro país!



CLIMA ESCOLAR

- AMBIENTE FÍSICO



¡ Formando los ciudadanos que requiere nuestro país!



CLIMA ESCOLAR

- **INDUCCIÓN A LOS NUEVOS ESTUDIANTES**



¡ Formando los ciudadanos que requiere nuestro país!



CLIMA ESCOLAR

- **MOTIVACIÓN HACIA EL APRENDIZAJE**



¡ Formando los ciudadanos que requiere nuestro país!



CLIMA ESCOLAR

- **ACTIVIDADES EXTRACURRICULARES**



¡ Formando los ciudadanos que requiere nuestro país!



CLIMA ESCOLAR

- BIENESTAR DEL ALUMNADO



¡ Formando los ciudadanos que requiere nuestro país!



CLIMA ESCOLAR

- **MANEJO DE CONFLICTOS**



¡ Formando los ciudadanos que requiere nuestro país!



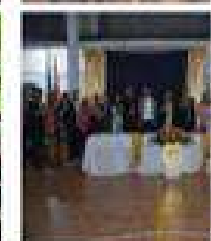
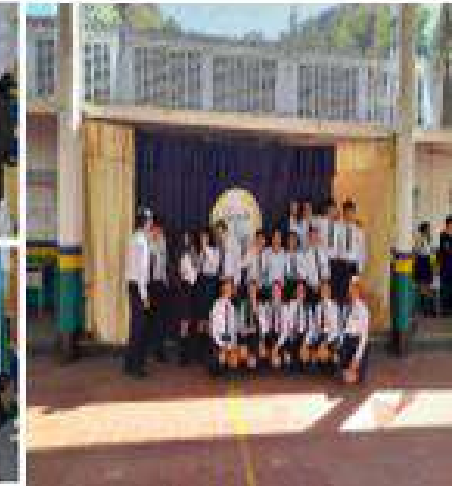
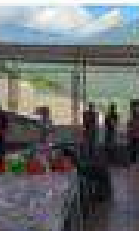
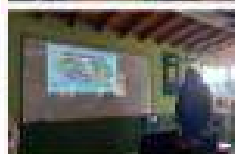
RELACIONES CON EL ENTORNO

- FAMILIAS O ACUDIENTES



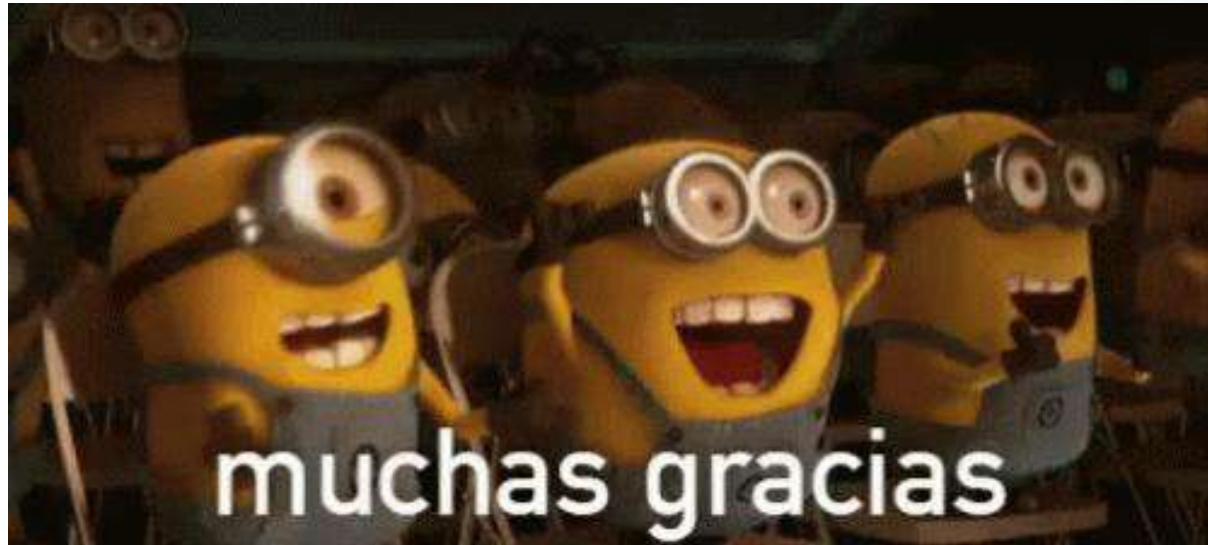
¡ Formando los ciudadanos que requiere nuestro país!







RENDICIÓN DE CUENTAS VIGENCIA 2024



muchas gracias



¡ Formando los ciudadanos que requiere nuestro país!





GESTIÓN ACADÉMICA

¡Formamos integralmente los ciudadanos que requiere nuestro país!



DOCENTES
MARIO ELIAS MOLINA R.
NUBIA ISABEL RICO J.
FREDDY HERNÁN CAICEDO L.
CARMEN ANTONIA MOGOLLÓN D.
BELÉN LEAL FLÓREZ

**¡Formamos integralmente los ciudadanos que
requiere nuestro país!**



GESTIÓN ACADÉMICA

- 1. Diseño pedagógico
- 2. Prácticas pedagógicas
- 3. Gestión de aula
- 4. Seguimiento académico



¡ Formando los ciudadanos que requiere nuestro país!



1. Diseño pedagógico

Plan de estudios



Docentes responsables:
Sonia Fuentes Contreras
Myriam Hayde
Mario Elias Molina Rivera

Año de elaboración: 2020
Elaborado por:
Mario Elias Molina Rivera

Año de Actualización: 2023
Actualizado por:
Sonia Fuentes Contreras
Myriam Hayde
Mario Elias Molina Rivera

Enfoque metodológico

Se fundamenta en una perspectiva constructivista; resalta el papel del contexto histórico, social, cultural, político, económico, ambiental, ético, familiar, en el proceso formativo, de aprendizaje y enseñanza.

En ese sentido, la pedagogía es reflexiva, situada, transformadora y crítica de los contextos educativos y sociales, promueve acciones participativas, problematizadoras que contribuyen a las prácticas de enseñanza centradas en el estudiante.



¡ Formando los ciudadanos que requiere nuestro país!

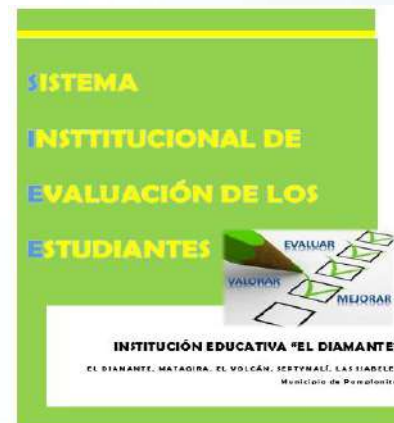


1. Diseño pedagógico

Recursos para el aprendizaje

Evaluación

Jornada escolar



¡ Formando los ciudadanos que requiere nuestro país!



2. Prácticas pedagógicas

Opciones didácticas para las áreas, asignaturas y proyectos transversales

Estrategias para las tareas escolares



¡ Formando los ciudadanos que requiere nuestro país!



3. Gestión de aula

Relación pedagógica

Planes de clase

Estilo pedagógico

Evaluación en el aula



¡ Formando los ciudadanos que requiere nuestro país!





INSTITUCION EDUCATIVA EL DIAMANTE.
 PAMPLONITA – NORTE DE SANTANDER.
 DECRETO DE CONVERSION NUMERO 000956 DEL 16 DE NOVIEMBRE DE 2011.
 RESOLUCION LEGALIZACION DE ESTUDIOS N.º 004620 DEL 16/NOVIEMBRE/2021.
 DANE N.º 254520000056. - NIT 900131562-4.



Gobernación
de Norte de
Santander

SECRETARÍA DE EDUCACIÓN

PLAN DE AULA



Docente	Área y/o asignatura	Grado	N.º Estudiantes	Periodo
No. De horas, días o semanas previstas para el aprendizaje, desde:	Hasta:		Valor:	
ENFOQUE Y/O MODELO PEDAGOGICO INSTITUCIONAL	MODELO EDUCATIVO			
APRENDIZAJES	COMPONENTE CURRICULAR			
COMPETENCIAS	DBA			
Estándar y/o orientación curricular asociado				

UNIDAD Y EJES TEMATICOS	Desempeños esperados / evidencias de aprendizajes		
	Evidencias en el saber conocer	Evidencias en el saber hacer	Evidencias en el saber ser
Recursos educativos disponibles para el aprendizaje			
Ruta metodológica PARA EL APRENDIZAJE/momentos			
Exploración (Saberes Previos – indagación)	Estructuración (Conceptualización y Práctica)	Transferencia (Aplicación – Valoración)	
Estrategias y actividades de Valoración de los Desempeños			
Saber conocer –COGNITIVO	Saber hacer – PROCEDIMENTAL	Saber ser – ACTITUDINAL	
Actividades Pedagógicas transversales			



¡ Formando los ciudadanos que requiere nuestro país!



4. Seguimiento académico

Seguimiento a los resultados

	MATERIA	COLEGIOM	MUNICIPIO	DEPARTAMENTO	COLOMBIA						
	COLEGIO		MUNICIPIO	DANE	PROM	MAT	LEC	CIS	CIN	ING	EST
Col 1	CENT EDUC RUR LOS GUAYABALES		PAMPLONITA	254520000188	56.00	56.00	57.00	56.00	57.00	50.00	14
Col 2	COL NUESTRA SEÑORA DEL PILAR - SEDE PRINCIPAL		PAMPLONITA	154520000108	52.23	58.00	52.00	49.00	51.00	49.00	26
Col 3	I.E. EL DIAMANTE - SEDE PRINCIPAL		PAMPLONITA	254520000056	51.77	52.00	53.00	49.00	53.00	52.00	21
	Mi Colegio		PAMPLONITA	254520000056	51.77	52.00	53.00	49.00	53.00	52.00	21

Fuente: ICFES. Cálculos: Corporación Leo Doncel

ESTUDIANTES	21	61	17816	567076
--------------------	-----------	-----------	--------------	---------------

Fuente: ICFES. Cálculos: Corporación Leo Doncel



¡ Formando los ciudadanos que requiere nuestro país!



4. Seguimiento académico

Seguimiento a la asistencia

Actividades de recuperación

SEGUIMIENTO SEMANAL DE ALUMNOSIAS			DEPARTAMENTO DE ORIENTACION IES F. SAVATER Curso		
Alumno/a:		Grupo:	Semana del al de		
LUNES	Ha hecho la tarea	Actitud / Comportamiento	Lleva tarea / estudio	Observaciones / Incidencias	Firma PROF
1ª					
2ª					
3ª					
4ª					
5ª					
6ª					
	SI / NO	Bien / Regular / Mal	SI / NO Tarea yo Est.		
MARTES	Ha hecho la tarea	Actitud / Comportamiento	Lleva tarea / estudio	Observaciones / Incidencias	Firma PROF
1ª					
2ª					

ACTIVIDADES

Recuperacion De Español

Segundo

GRADO PRIMARIA

¡ Formando los ciudadanos que requiere nuestro país!



4. Seguimiento académico

**Apoyo pedagógico para
estudiantes con dificultades
de aprendizaje**

Seguimiento a egresados



Insediamante

332 Me gusta · 472 seguidores

Página oficial de la Institución Educativa El Diamante, servirá como fuente de información para l

Te gusta

Mensaje

Publicaciones

Información

Más

Detalles

📍 **Página** · Comunidad

🌐 ie-diamante-sed-nsa.ie.edu.co

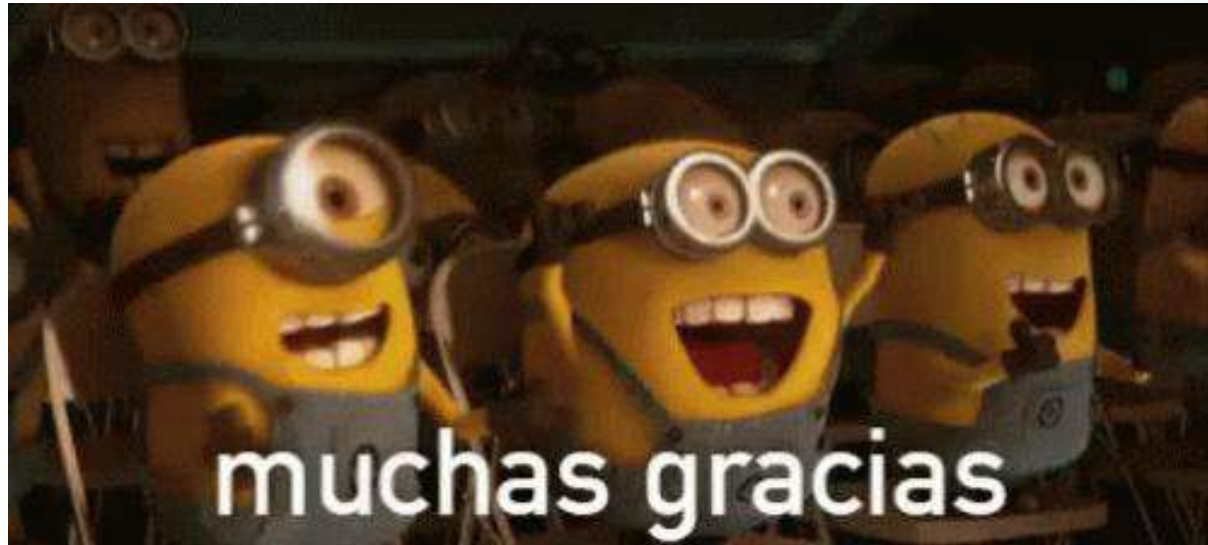
📍 **Centro Poblado "El Diamante"**



¡ Formando los ciudadanos que requiere nuestro país!



RENDICIÓN DE CUENTAS VIGENCIA 2024



muchas gracias



¡ Formando los ciudadanos que requiere nuestro país!





**¡Formamos integralmente los ciudadanos que requiere
nuestro país!**